

Настройка eyeBeam

Инструкция

Версия 1

Автор: Никита Осадчий

Для настройки программного телефона eyeBeam в ОС Windows с Виртуальной АТС Phonet, проделайте два основных шага:

- установите программный телефон eyeBeam на компьютер;
- установите настройки программного телефона eyeBeam в соответствии с Вашей учетной записью в Виртуальной АТС Phonet.

Настройка программного телефона eyeBeam

Для настройки программного телефона eyeBeam, проделайте следующие шаги:

1. Запустите установленное приложение eyeBeam;
2. В главном окне программы, кликните на экране программного телефона правой кнопкой мыши (Рис. 1), далее выберите пункт «SIP Account Settings...».

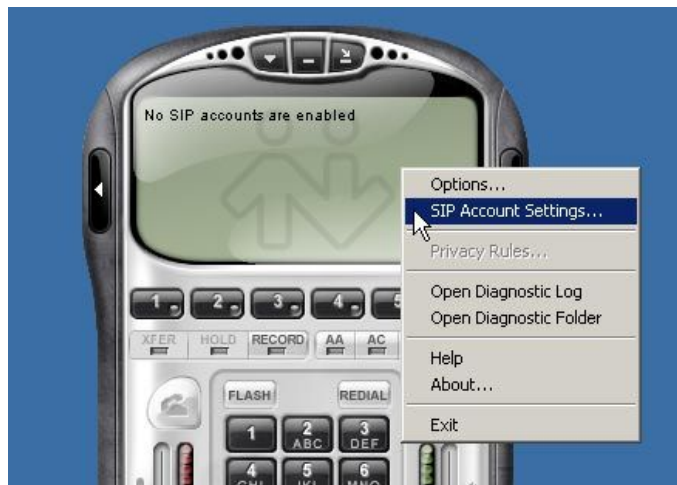


Рис. 1 Настройка SIP параметров

После этого Вам откроется окно (Рис. 2, красная отметка), нажмите на неё чтобы добавить новый аккаунт;

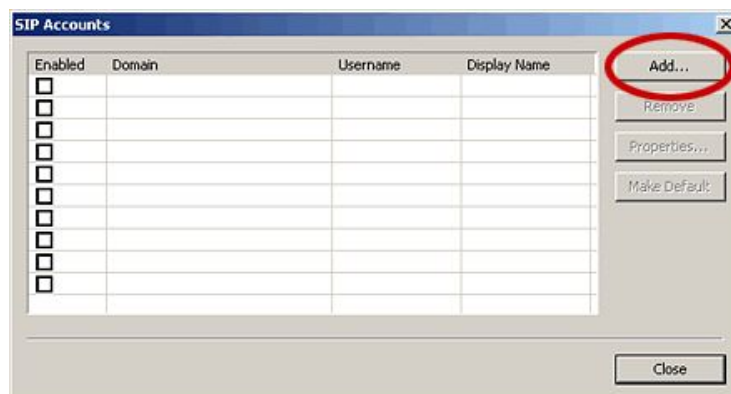


Рис. 2 Добавить аккаунт

После этих действий, на экране Вашего ПК откроется окно для ввода данных пользователя Виртуальной АТС Phonet (Рис. 3).

Рис. 3 Ввод данных пользователя

Чтобы узнать какие данные вводить, войдите в личный кабинет Phonet с правами администратора, перейдите в левом главном меню в пункт «Настройка» → «Конфигурация телефонии». Детали для получения данных можно получить в инструкции https://phonet.com.ua/instructions/data_for_registration.html

В поле аккаунта eyeBeam под названием "Domain" (Рис. 3) устанавливаем "Sip сервер" из настроек Phonet. В поле аккаунта под названием "Display name", "User name" и "Authorization user name" (Рис. 3) устанавливаем "Имя пользователя". Sip пароль устанавливаем в поле аккаунта eyeBeam "Password" (Рис. 3). Затем нажмите "ОК". На этом настройка программного телефона закончена. Для проверки корректности настройки, подключите гарнитуру, введите 92, затем нажмите кнопку вызова. При этом в наушниках, Вы должны услышать "Вы переходите в режим эхо теста..." после завершения приветствия, проговорите в микрофон любую фразу и она должна вернуться эхом в наушники. В случае возникновения проблем во время

настройки, проведите повторно все шаги, убедитесь в корректной настройке гарнитуры или обратитесь в техническую поддержку.